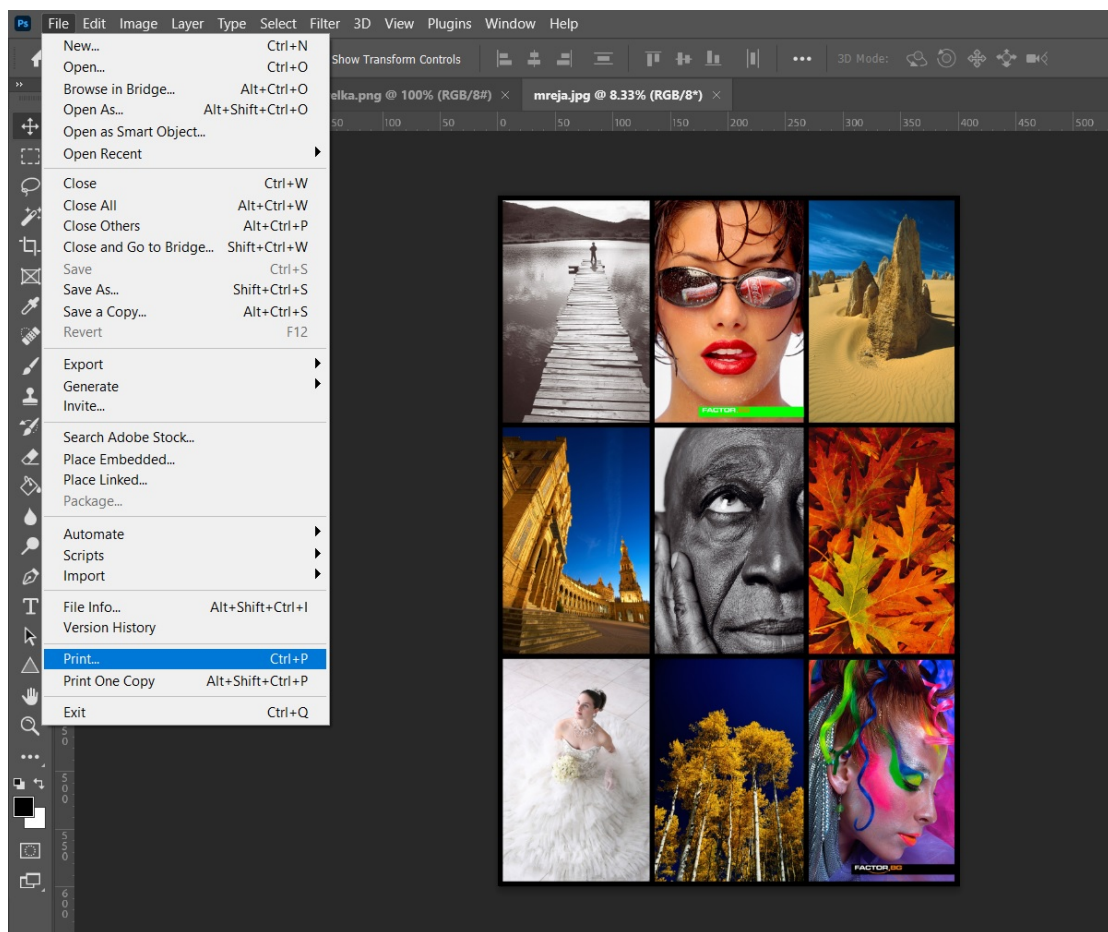


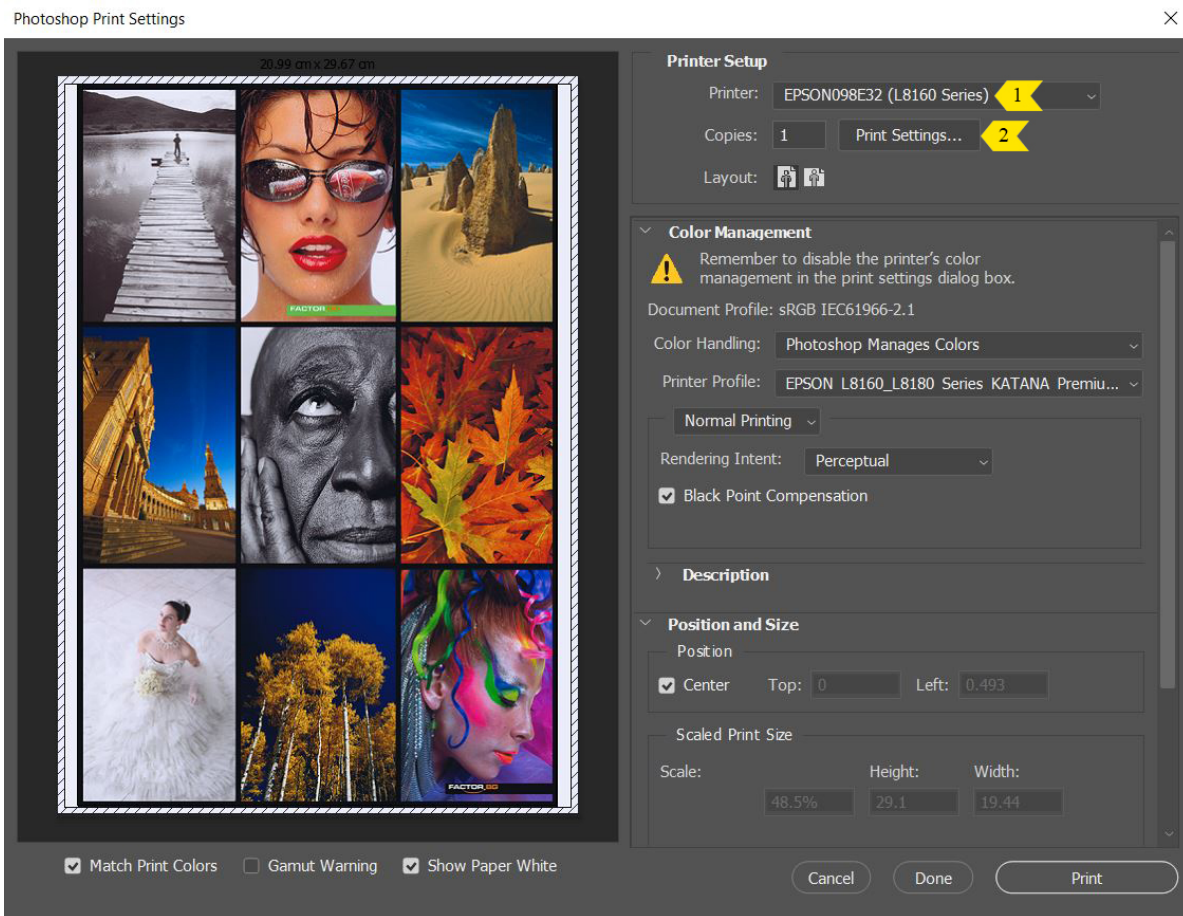
# Инструкция за печат с Epson L8160, L8180 през Photoshop

# Инструкция за печат с Epson L8160, L8180 през Photoshop



Изберете меню **File -> Print**  
(или клавишна комбинация **Ctrl + P**)

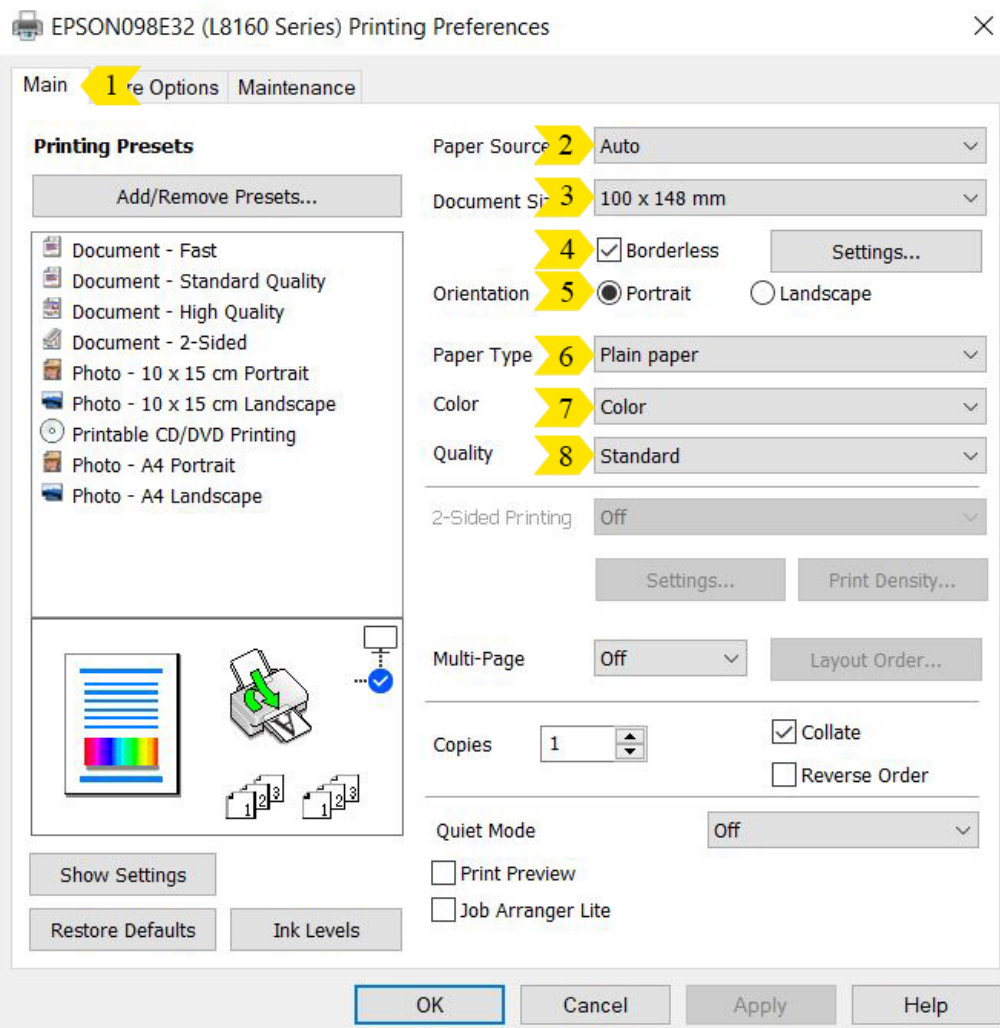
# Инструкция за печат с Epson L8160, L8180 през Photoshop



## Настройки във Photoshop

1. Изберете принтера от падащото меню (L8160 или L8180).
2. Отворете **Print Settings**, за да зададете настройки в драйвера на принтера.

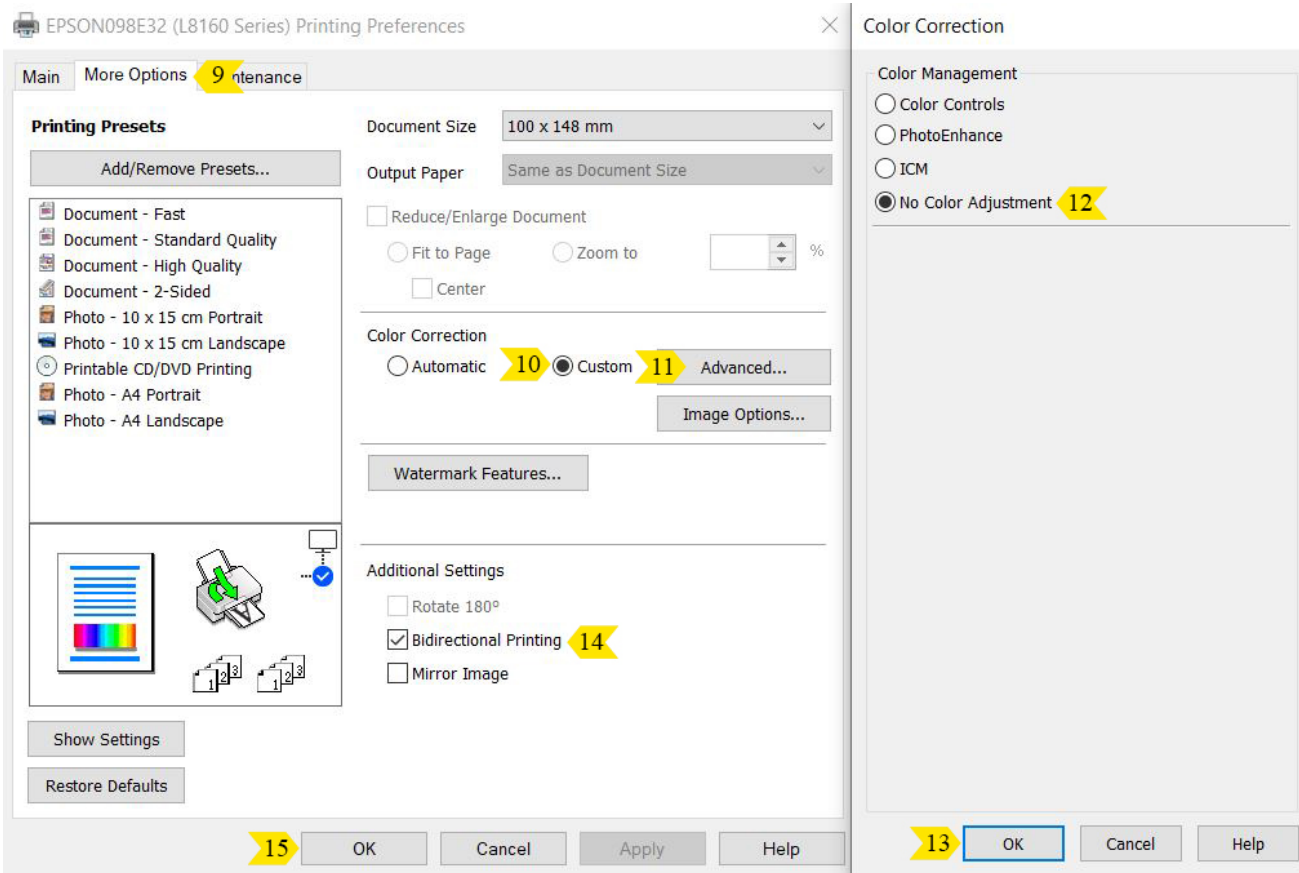
# Инструкция за печат с Epson L8160, L8180 през Photoshop



## Основни настройки във драйвера

1. Меню **Main**.
2. Изберете откъде се зарежда медията (за повече информация вижте стр. 33 от Ръководството на потребителя)
3. Задайте размера на хартията (има опция за създаване на нестандартен размер, определен от потребителя).
4. Сложете отметка, ако желаете да печатате безгранично (**Borderless** - от ръб до ръб. Опцията не е активна при всички размери).
5. Изберете ориентация.
6. Изберете типа медия (опциите се променят, в зависимост от размера и избраната касета на зареждане):
  - за EPSON хартии, изберете от падащото меню съответния вид
  - за Katana хартии, изберете от падащото меню типа Epson, кореспондиращ на Вашата медия (виж стр. 7)
7. Изберете дали печатате цветно или черно-бяло.
8. Изберете качество на печат (опциите се променят, в зависимост от типа медия):
  - **Standard** – стандартно фото качество
  - **High** – високо фото качество
  - **Best** – най-добро качество

# Инструкция за печат с Epson L8160, L8180 през Photoshop



## Разширени настройки в драйвера

9. Изберете меню **More Options**.

10. Изберете **Custom**.

11. Натиснете бутона **Advanced**.

12. В отворения се прозорец, изберете **No Color Adjustmet**.

**(Това управление на цветовете ще се прави от Photoshop и в драйвера задължително то трябва да е изключено).**

13. Натиснете **OK**, за да потвърдите направените настройки.

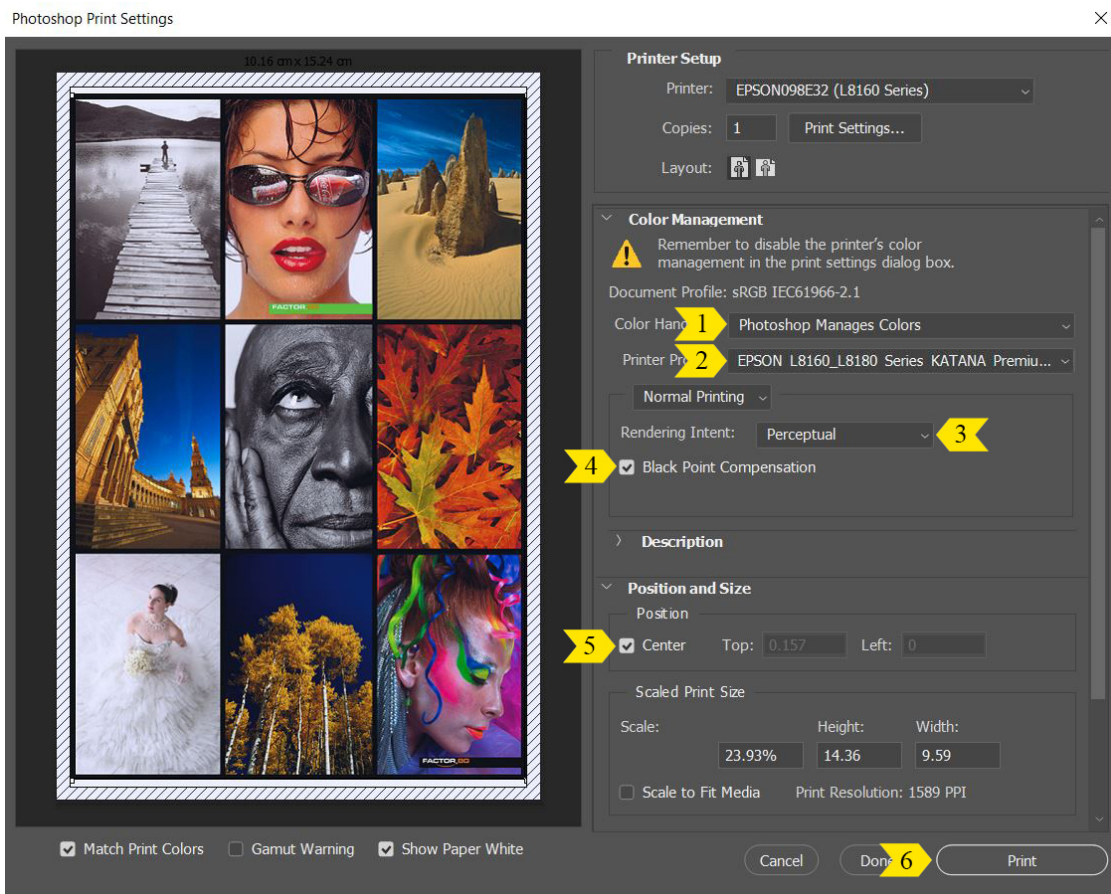
14. Двупосочен печат – печат с по-бърза скорост, но по-ниско качество. Махнете отметката, ако искате принтера да печата само в едната посока на движение на печатащата глава, за по-високо качество.

15. Натиснете **OK**, за да потвърдите направените настройки.



# Инструкция за печат с Epson L8160, L8180 през Photoshop

## Настройки във Photoshop



1. Изберете **Photoshop Manages Colors** (програмата да управлява цветовете).

2. Изберете цветовия профил на медията, която сте заредили (виж стр. 8).

3. В зависимост от изображението, което ще печатате и цветовото пространство, в което работите, изберете подходящ интенит:

- **Perceptual Colorimetric Rendering Intent** – изменя всички цветове като запазва зависимостта между тях, за да изглеждат по-натурални за човешкото око (предимно се използва този Rendering Intent)
- **Relative Colorimetric Rendering Intent** – запазва цветовете, които могат да бъдат възпроизведени и заменя тези, извън гамутното пространство, с възможно най-близки такива

4. Сложете отметка на **Black Point Compensation**, за да получите реалистичен черен цвят.

5. Центрирайте изображението.

6. Натиснете бутона **Print**, за да изпратите заявката към принтера.

# Инструкция за печат с Epson L8160, L8180 през Photoshop

## Epson медии, кореспондиращи на Katana

### Plain papers

- Обикновена канцеларска хартия

### Epson Matt

- DS Gloss/Matt 200 (за матовата страна)
- DS Matt/Matt 220
- DS Matt/Matt 125
- Photo Matt 180
- Matt Sticky 140
- Fine Linen 230
- Linen 230
- Griffe 230
- Hammer 230
- Crinkle 230
- Prisma 230

### Velvet Fine Art Paper

- Tempera
- Canvas Bright White 340

### Epson Premium Glossy

- Premium Gloss 255
- Premium Gloss 200

### Epson Premium Semigloss

- DS Premium Luster/Luster 290
- Premium Luster 290
- Premium Luster 255
- Premium Luster 200
- Raster 250
- Silk 255
- Silk Sticky 240

### Epson Glossy

- DS Gloss/Matt 200 (за гланцовата страна)
- Gloss 240
- Gloss 200
- Gloss Sticky 140

# Инструкция за печат с Epson L8160, L8180 през Photoshop

Използвайте цветовете профили за L8160, L8180 и Katana както следва:

## **KATANA Photo Paper Glossy за:**

- DS Gloss/Matt 200 (за гланцовата страна)
- Gloss 240
- Gloss 200
- Gloss Sticky 140

## **KATANA Photo Matt за:**

- DS Gloss/Matt 200 (за матовата страна)
- DS Matt/Matt 220
- DS Matt/Matt 125
- Photo Matt 180
- Matt Sticky 140

## **KATANA Premium Gloss за:**

- Premium Gloss 255
- Premium Gloss 200

## **KATANA Luster за:**

- DS Premium Luster/Luster 290
- Premium Luster 290
- Premium Luster 255
- Premium Luster 200

## **KATANA Art & Decor за:**

- Fine Linen 230
- Linen 230
- Griffe 230
- Crinkle 230
- Prisma 230
- Hammer 230

## **KATANA Silk за:**

- Raster 250
- Premium Silk 255
- Silk Sticky 240

## **KATANA Tempera за:**

- Tempera

## **KATANA Bright White за:**

- Canvas Bright White 340